



extend

MÁQUINAS DE SOBREHILADO Y REMATE

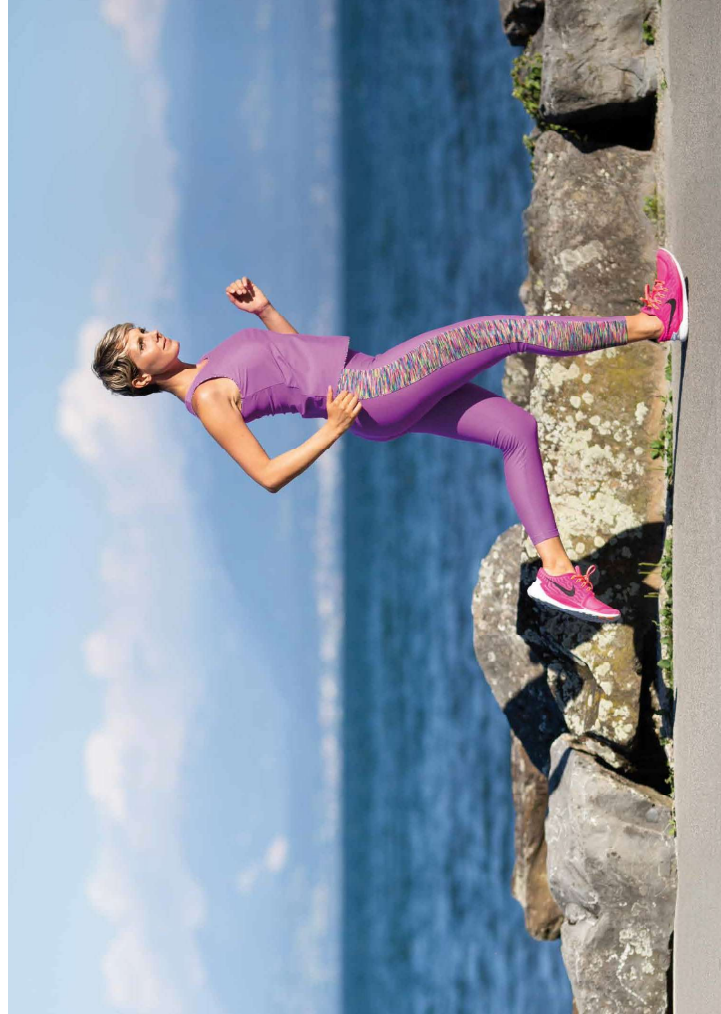


Perfección trabajando de su lado

Serie eXtend de elna

LAS HERRAMIENTAS DE CONFECCIÓN DEFINITIVAS

Si le apasiona coser ropa para usted o sus más queridos, la máquina de sobrehilado elna será su compañera ideal. Sus programas de puntadas especiales y sus ajustes no tienen rival a la hora de perfeccionar sus diseños y trabajar sin problemas con tejidos de punto y elásticos como los jersey.



ADICIÓN DE UN ACABADO PROFESIONAL CON UNA MÁQUINA DE SOBREHILADO O REMATE EXTEND VERSÁTIL

Utilizadas idealmente junto con una máquina de coser tradicional, las máquinas de sobrehilado y remate eXtend de elna son igualmente útiles para acabar y montar prendas, incluso con los materiales más delicados, ligeros y gruesos. Puesto que estos modelos técnicos pueden coser puntadas especializadas usadas en la industria de la moda, logrará el mismo acabado profesional en sus creaciones que el encontrado en la ropa pret-a-porter. Del mismo modo, podrá cortar, pulir los cantos y unir piezas en un solo paso. De este modo podrá acortar faldas o pantalones en unos instantes, lograr ribetes perfectos y crear dobladillos bonitos y duraderos. En este folleto le mostraremos todo lo que una eXtend de elna puede hacer por usted.

¡LA ROPA HECHA A MANO ESTÁ DE MODA!

En vez de las prendas creadas en masa indiscriminadamente de modo rápido y constante y en base a las tendencias cambiantes de la moda, la ropa hecha a mano representa las habilidades del artesano, atención al detalle y un estilo personal. Crear su propia ropa es un proceso más lento, ecológico y no consumista.

Puesto que puede escoger selectivamente los materiales que desea utilizar y porque ha volcado su pasión y cuidado en su creación, son prendas de valor incalculable y queridas que le animarán y que usará con placer una y otra vez. Una máquina de sobrehilado o remate contribuirán elegantemente a la producción de prendas duraderas y de calidad.

COSTURA SOSTENIBLE CON ELNA

Con las máquinas de sobrehilado y remate eXtend dispondrá de estándares de alta calidad y un servicio de postventa excelente. Con la alta durabilidad de los productos obtenida gracias a su calidad y resistencia, la prolongada vida útil de sus máquinas de coser le evitará tener que adquirir una nueva a corto plazo. Como resultado, podrá ahorrar en recursos.

energía y, en último lugar, proteger el planeta para las futuras generaciones.

Nuestros productos vienen incluidos con una garantía de 3 años, demostrando nuestra confianza en su longevidad.



eXtend 264

4/3 hilos
compacta y esencial
página 10



eXtend 664 & 664PRO

4/3 o 4/3/2 hilos (PRP)
fácil de ajustar
página 6



eXtend 864air

4/3/2 hilos
para un remateado sencillo con pespunte
y acabado profesional
página 4



eXtend 845

5/4/3/2 hilos
control de tensión automático o puntada
de cadeneta y de cobertura
página 10



easycover

4/3/2 hilos & 3/2/1 agujas
la especialista en puntada recubierta
y cadeneta
página 9

PRESENTACIÓN DE LA LÍNEA EXTEND DE ELNA

Los modelos de máquina de sobrehilado y remate de elna garantizan resultados de calidad con todo tipo de materiales. Nuestra gama eXtend será la compañera perfecta para sobrehilado con facilidad con 4 o 5 hilos.

extend 864air

¡RESPIRE!, ENHEBRAR UNA MÁQUINA DE SOBRESHILADO NO HABÍA SIDO NUNCA TAN FÁCIL

Hemos lanzado nuestra extend 864air para ofrecerle una experiencia de sobrehilado inigualable. Este modelo superior tiene capacidades y soluciones excepcionales para enhebrar muy fácilmente. Podrá relajarse, comenzar a trabajar inmediatamente y disfrutar plenamente de todas las ventajas de una máquina de sobrehilado.



Además del increíble espacio de costura y los altos estándares de comodidad, nuestra extend 864air garantiza una gama completa de funciones de primera calidad. La posibilidad de coser con 4, 3 o 2 hilos ofrece una amplia gama de programas de puntada para diversas tareas de costura y acabados, incluyendo el dobladillo enrollado, puntadas de sobrehilado o fruncido.

FUNCIONES QUE LE AHORRARÁN TIEMPO Y LE PERMITIRÁN ENHEBRAR SIN ESFUERZOS

Enhebrar una máquina de sobrehilado puede amedrentar a los usuarios no familiarizados con estos modelos especializados. El sistema de enhebrado neumático de la extend 864air de eIna le permitirá enhebrar la máquina sin esfuerzos: tan suave como el soplo del aire presionando las hebras por las lanzaderas inferior y superior. Para mayor comodidad, hemos añadido un enhebrador de agujas integrado. Todo lo necesario para enhebrar sin enredos.

EXPERIENCIA Y PRECISIÓN ABSOLUTA DE SU LADO

Este sistema exclusivo de arrastre de 8 hileras de dientes garantiza el avance fluido de las telas más complicadas y resbaladizas. Combinada con el avance diferencial ajustable, esta función proporciona capacidades de tela ampliadas con una calidad de puntada incomparable. Le impresionará el funcionamiento estable y silencioso de la extend 864air incluso a alta velocidad, por no mencionar su configuración sencilla y precisa.



SISTEMA DE ENHEBRADO POR AIRE

El nuevo sistema de enhebrado neumático facilita enormemente enhebrar la máquina. Podrá enhebrar la lanzadera superior e inferior introduciendo la hebra en cada puerto y presionando la palanca de enhebrado: un soplo de aire guía el hilo a través de la lanzadera.



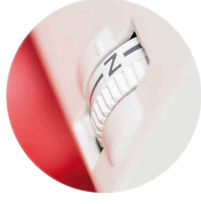
SISTEMA DE ARRASTRE DE 8 HILERAS DE DIENTES

El mayor número de piezas del arrastre de la extend 864air de eIna en comparación con los modelos anteriores garantiza una alimentación perfecta y fluida de todo tipo de telas, desde ligeras a gruesas, además de jersey u otras telas de punto elásticas.



ENHEBRADOR DE AGUJAS INTEGRADO

Un útil enhebrador de agujas acaba con la laboriosa tarea de enhebrado de modo que pueda comenzar a coser rápidamente o incluso cambiar los hilos mientras cose. Simplemente deslice la palanca del enhebrador de agujas hacia abajo y enhebre fácilmente la aguja izquierda y derecha.



DIAL DE PRESIÓN DEL PENSATELAS DE CINCO NIVELES

Podrá ajustar la presión del pensatelas al tipo de tela que está cosiendo. La posibilidad de seleccionar cinco niveles le permite trabajar con una amplia gama de materiales sin ningún problema. Para la costura normal, simplemente seleccione "N".



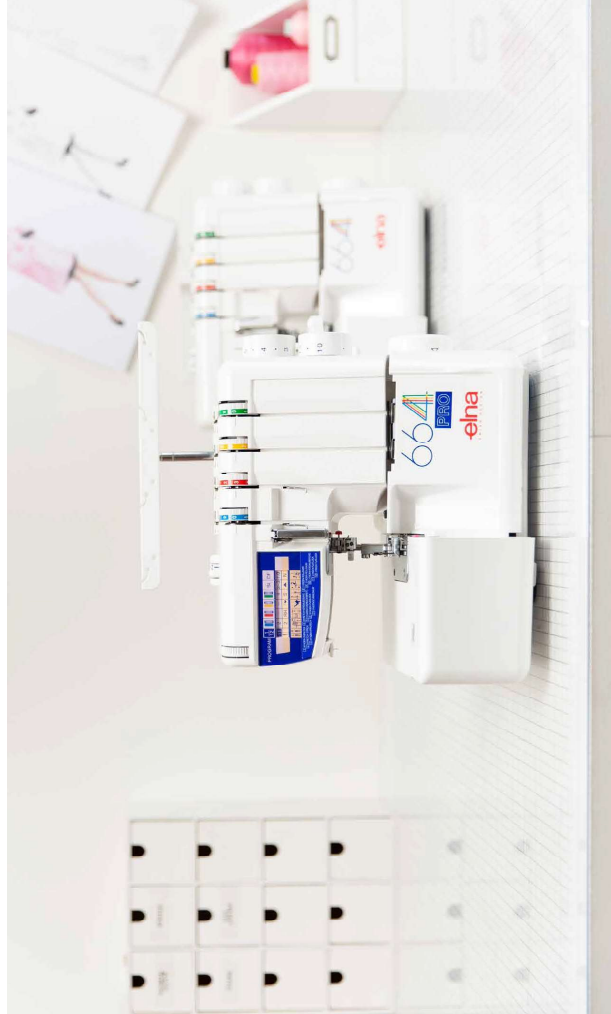
ACCESORIOS ESTÁNDAR

Caja de accesorios, set de agujas, soporte de aguja, pincel de limpieza, aceite, casquetes de portacarrete, redes, destornilladores (grande y pequeño), cuchilla superior, llave inglesa, pincel, cable de enhebrado del anclora, recipiente para los sobrantes, pedal y funda de protección.

extend 664 y 664PRO

SIGA LA GUÍA: ¡SOBREHILADO MÁS FÁCIL QUE NUNCA!

Experimente el mundo de las máquinas de sobrehilado de modo simple con un funcionamiento mucho más sencillo de lo que pueda haberse imaginado. Con la eXtend 664 de elna, encontrará su mejor aliada tanto en la versión profesional como en la estándar! Estos modelos de sobrehilado le permiten cortar nitidamente, crear dobladillos y coser rápidamente en un solo paso.



HEMOS DISEÑADO SOLUCIONES INNOVADORAS QUE FACILITAN LOS AJUSTES

Para empezar, el esquema por color le facilita el enhebrado. Para el proceso de calibración, una vuelta basta: los ajustes importantes tales como la longitud de la puntada, la relación de avance diferencial o la tensión de hilo se reconocen y ajustan fácilmente.

El panel de referencia exclusivo de elna de la 664PRO es una función muy útil que muestra claramente los ajustes necesarios del programa seleccionado y ejecuta a la perfección sus puntadas deseadas.

COMO UNA MODISTA PROFESIONAL

Con una máquina completa como la eXtend 664 o 664PRO de elna, podrá trabajar fácilmente con muchas telas, incluyendo las más complicadas y ligeras como jersey, seda o gasa fina. Funciones tales como el control de presión del prensatejido ajustable contribuyen a facilitar su uso. Con estos modelos podrá coser con 2 (versión PRO), 3 o 4 bobinas de hilo al mismo tiempo, aumentando la gama de puntadas de uso especial.



PANEL DE VISUALIZACIÓN DE PROGRAMAS*

Este exclusivo panel de referencia se muestra en la parte delantera de la máquina para mejorar su visibilidad y muestra los ajustes de tensión necesarios del programa de puntada seleccionado. Una guía de usuario práctica para configurar su máquina de sobrehilado paso a paso sin olvidarse de nada.



CONFIGURACIÓN SENCILLA

Los útiles díctiles claramente marcados se han colocado estratégicamente para facilitar su acceso. La longitud de la puntada y el avance diferencial se pueden ajustar con facilidad.



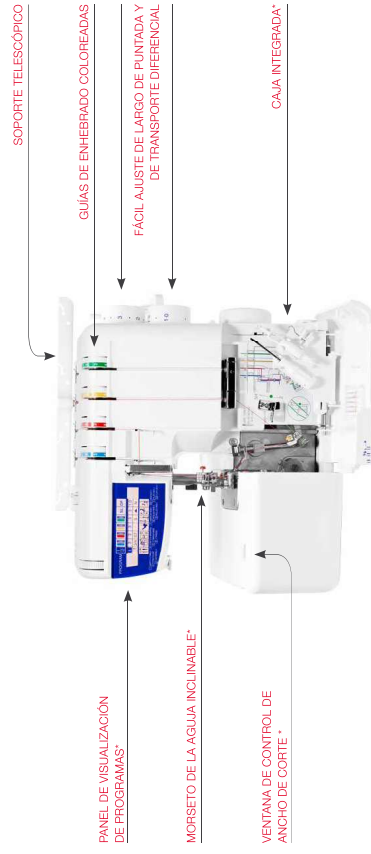
BANDEJA PARA RESIDUOS*

Puede instalarse una bandeja para residuos funcional en la máquina y le ayudará a mantener la zona de costura ordenada acumulando los restos de tela y de hilo mientras trabaja.



MORSETO DE AGUJA INCLINABLE*

El morseto de la aguja puede inclinarse para asegurar una colocación correcta de la aguja. Un sistema único e inteligente para introducir y sacar agujas.



*Exclusivamente para elna 664PRO

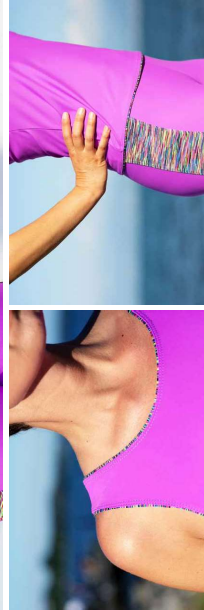
ACCESORIOS ESTÁNDAR 664

Caja de accesorios, set de agujas, enhebrador de aguja, pincel de limpieza, aceite, casquetes de portacarrete, redes, destornilladores (grande y pequeño), pincel, pedal y funda de protección.

664PRO adicionalmente

Cuchilla superior, llave inglesa, guía-hilo, presillas de liberación de tensión, convertidor 2 hilos, recipiente para los sobrantes.

Ropa para yoga, desde moda funcional a deportiva



INSPIRATE CON LAS TÉCNICAS DE OVERLOCK Y RECUBRIDORA

Añadir una máquina de sobrehilado o remate a su espacio de costura ampliará sus capacidades con resultados espectaculares. No tienen comparación a la hora de embellecer su armario o producir ropa deportiva a la moda.

Con el estilo de yoga mejorado con colores y patrones divertidos, los cómodos leggings se han convertido en artículos populares que podrá ponerse a diario. Le mostramos cómo coser telas difíciles como el jersey fino o la Lycra® técnica. Hemos usado estos materiales para crear un conjunto de yoga de tres piezas multifuncional y completo.

PROGRAMAS DE COSTURA VERSÁTILES PARA UNOS ACABADOS PERFECTOS.

Le vamos a mostrar cómo utilizar una puntada de overlock con 4 hilos para montar y una puntada de dobladillo recubierto de 3 hilos para unos dobladillos perfectos.

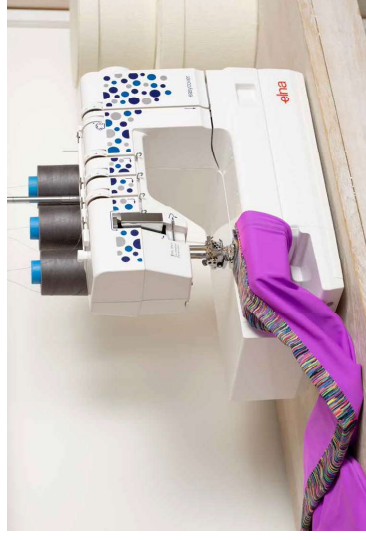
Aprenda a crear estos estupendos leggings y top. La guía de uso y los patrones detallados están disponibles en elna.com/Inspiration

easycover

CAPACIDADES AVANZADAS PARA LA COSTURA ESPECIALIZADA

La easycover de elna es la compañera perfecta para usar con la máquina de sobrehilado de elna y coser dobladillos de cobertura especiales y puntadas de cobertura triple y cadeneta. Su moderno motor ofrece una velocidad de costura excepcional así como estabilidad y potencia para las tareas más difíciles. ¡Nuestro sistema de control de palanca de tensión (TLC) garantiza una calidad de puntada perfecta en todos los tipos de tela: la tensión de la lanzadera se adapta automáticamente para pasar fluidamente de punto de algodón pesado o puros de lana gruesa a telas ligeras y elásticas!

Con un diseño único inspirado en las máquinas de coser tradicionales, la easycover de elna proporciona un espacio de costura extragrande, una configuración de brazo libre y una posición útil de los diales para garantizar la comodidad del usuario.



CARACTERÍSTICAS CLAVE PARA CREAR PUNTADA RECUBIERTA TRIPLE, ANCHA Y ESTRECHA

- ▶ 14 programas de costura
- ▶ 4/3/2 hilos
- ▶ 1, 2 o 3 agujas
- ▶ Puntada recubierta ancha o estrecha con 2 agujas
- ▶ Puntada recubierta con 3 agujas
- ▶ Puntada de cadeneta (1 aguja / 2 hilos)
- ▶ Liberador de tensión automático
- ▶ Velocidad máxima de costura

FICHA TÉCNICA

Clasificación	Recubridora
Tamaño de la máquina	An414 x Al335 x P243 mm
Peso de la máquina	8,6 kg
Base	Base plana / brazo libre
Espacio de costura	Extra ancho (143 x 100 mm)
Enhebrado del áncora superior / inferior	Manual Fácil sistema de enhebrado
Guías de enhebrado coloradas	X
Cortahilos	X
Dientes de arrastre	6 hileras
Ajuste de la presión del prensatelas	X
Tensión de hilo	TLC control automático de tensión para distintos tipos de tejido
Liberador de tensión	X
Panel de visualización de los programas	X
Altura prensatelas	5,5 mm
Prensatelas encajables	X
Iluminación	1 luz LED blanca
Numero de portahilos	4
Antena telescópica	X
Asa de transporte	X

GENERAL

PROGRAMAS DE COSTURA

- ▶ Puntada recubierta triple (6mm, 3 agujas / 4 hilos)
- ▶ Puntada recubierta doble ancha (6mm, 2 agujas / 3 hilos)
- ▶ Puntada recubierta doble estrecha (3mm, 2 agujas / 3 hilos)
- ▶ Puntada de cadeneta (1 aguja / 2 hilos)

Numero de programas	14
Numero de hilos	2/3/4 hilos
Numero de agujas	1/2/3 agujas
Largo de puntada	de 1 a 4 mm
Ancho de puntada	max. 6 mm
Transporte diferencial	de 0,5 a 2,25
Velocidad máxima de costura	1'000 ppm

COSTURA

ACCESORIOS ESTÁNDAR

Caja de accesorios, set de agujas, enhebrador de agujas, tornillos de fijación para los accesorios opcionales, pincel de limpieza, conos portabobinas, discos fijabobinas, destornilladores (grande y pequeño), pinza, pedal y funda de protección.

extend 845

La eXtend 845 de elna es una máquina de sobrehilado de 5 hilos que ofrece puntos y un programa exclusivo con los principales dobladillos de cobertura. Disponible en tres anchuras distintas, este programa crea el mismo pespuntes decorativos en ambos lados de la tela. El control de tensión automático exclusivo ajusta automáticamente los niveles de tensión correcta para la puntada seleccionada. Combinado con el panel de visualización de referencia de programas integrado, la eXtend 845 se convierte en un modelo completo de fácil uso.



ACCESORIOS ESTÁNDAR

Caja de accesorios, prensateles de sobrehilado superior, prensateles recubridor de doble cara, guía triangular de sobrehilado, guía acolchadora, set de agujas: enhebrador de aguja, cepillo, alcañeta, casacaletas (grande) como porta-carrete, almohadillas, dispositivo extensor, destornillador, cuchilla móvil de repuesto, llave para reemplazar la cuchilla móvil, pinzas, guía-hilo, clip de liberación de tensión, recipiente para sobranes, mesa de costura, pedal y funda de protección.

extend 264

Ideal para principiantes o modistas ocasionales, la eXtend 264 es compacta y funcional. Ofrece puntadas de 4, 3 y 2 hebras y funciones de sobrehilado esenciales para la entrega de resultados de calidad. Podrá realizar todos los pasos de sus proyectos de costura cortando, cosiendo y acabando en una sola operación.



ACCESORIOS ESTÁNDAR

Set de agujas, enhebrador, destornillador, grande y pequeño, pinzas y pedal.

FICHA TÉCNICA

	264	664	664PRO	845	864air
Clasificación	Overlock	Overlock	Overlock	Overlock	Overlock de enhebrado por aire
Tamaño de la máquina	A1384 x A2349 x P270 mm	A1340 x A2300 x P260 mm	A1340 x A3000 x P260 mm	A1317 x A2269 x P250 mm	A1347 x A2269 x P264 mm
Peso de la máquina	7.1 kg	6.3 kg	6.3 kg	9 kg	7.9 kg
Base	Base plana	Base plana	Base plana	Base plana	Base plana
Enhebrado del áncora superior	Manual	Manual	Manual	Manual	Placa para enhebrado por aire (patente)
Enhebrado del áncora inferior	Manual	Manual	Manual	Manual	Incorporado
Enhebrador de aguja	X	X	X	X	X
Guías de enhebrado por color	-	-	X	X	-
Panel de visualización de los programas	-	-	X	X	-
Cortahilos	Integrado	Integrado	Integrado	Integrado	Integrado
Dientes de arrastre	4 hileras	4 hileras	4 hileras	5 hileras	8 hileras
Ajuste de la presión del prensateles	Manual	Dial - 5 posiciones	Dial - 5 posiciones	Dial - 5 posiciones	Dial - 5 posiciones
Tensión de hilo	Manual	Manual	Manual	Automático	Manual
Altura prensateles	5 mm	5.5 mm	5.5 mm	5.5 mm	5.5 mm
Prensateles snap-on	X	X	X	X	X
Dobladillo enrollado instantáneo	X	X	X	X	X
Dobladillo cubierto superior	-	-	-	X	-
Convertidor 2 hilos integrado	-	-	Integrado	Integrado	Integrado
Soporte de aguja basculante	-	-	X	-	-
Sistemas de seguridad	-	-	Cubierta frontal	Cubierta frontal y lateral/ extensibles / Prensateles	Cubierta de las áncoras / Cuchilla móvil / Prensateles
Iluminación	1 luz LED blanca	1 luz LED blanca	1 luz LED blanca	1 luz LED blanca	1 luz LED blanca
Número de portahilos	4	4	4	5	4
Antena telescópica	X	X	X	X	X
Caja de accesorios integrada	-	X	X	X	-
Asa de transporte	X	X	X	X	X

GENERAL

1



AVANCE DIFERENCIAL AJUSTABLE

En función del tipo de tela que esté cosiendo, podrá ajustar la relación de avance diferencial para evitar que la tela se estire o resbale. Un útil dial le permite ajustar el nivel correcto y coser perfectamente costuras uniformes. La 864air tiene un dial inteligente que integra el ajuste de la longitud de la puntada para trabajar de modo más sencillo y uniforme.

2



CONVERSOR DE 2 HILOS INTEGRADO

Un sencillo convertidor integrado le permite acceder fácilmente a la puntada de 2 hilos para programas tales como los dobladillos enrollados o las puntadas flatlock que no requieren de hilo en la lanzadera superior. (eXtend 664PRO, 845 y 864air)

3



DOBLADILLO ENROLLADO INSTANTÁNEO

Sin necesidad de cambiar la placa de la aguja. Simplemente presione el deslizador desde la posición estándar a la de dobladillo enrollado y estará listo para coser hermosos dobladillos enrollados.

4



COMPARTIMENTO PARA ACCESORIOS

Podrá guardar las herramientas más utilizadas en el útil compartimento integrado en la solapa delantera de la máquina (eXtend 664PRO y 845) o en una útil caja para accesorios (eXtend 664 y 864air).

COSTURA

1

Número de programas	7	8	12	20	13
Número de hilos	3/4 hilos	3/4 hilos	2/3/4 hilos	2/3/4/5 hilos	2/3/4 hilos
Número de agujas	1/2 agujas	1/2 agujas	1/2 agujas	1/2/3 agujas	1/2 agujas
Largo de puntada	de 1 a 4 mm	de 1 a 5 mm	de 1 a 5 mm	de 0.5 a 5 mm	de 1 a 5 mm
Transporte diferencial	de 0.5 a 2.25	de 0.5 a 2.25	de 0.5 a 2.25	de 0.5 a 2	de 0.5 a 2
Abertura superior de la cuchilla	6 mm	7 mm	7 mm	8 mm	10 mm
Ancho de corte ajustable utilizando la aguja izquierda sin utilizar la aguja izquierda	de 3.1 a 7.3 mm	de 3.0 a 7.0 mm	de 3.0 a 7.0 mm	de 3.0 a 7.0 mm	de 5.5 a 7.5 mm de 3.3 a 5.3 mm
Velocidad máxima de costura	1'300 ppm	1'300 ppm	1'300 ppm	1'300 ppm	1'300 ppm

PROGRAMAS DE COSTURA

Programas de 5 hilos:	-	-	-	overlock, dobladillo cubierto superior (triple, ancho y estriado)	-
Programas de 4 hilos:	overlock	punto seguridad, extensibles, francador	punto seguridad, francador, elástico recubierto	texturizables, recubierto triple	overlock, extensibles, sobrehilado decorativo, francado
Programas de 3 hilos:	overlock normal y ancho, enrollado, dobladillo estrecho, dobladillo picot, sobrehilado decorativo	overlock normal y ancho, dobladillo estrecho, enrollado, costura plana	overlock normal y ancho, dobladillo enrollado, dobladillo estrecho, enrollado, costura plana	overlock normal y ancho, punto seguridad, triple, dobladillo enrollado, dobladillo picot, dobladillo recubierto ancho y estrecho, elástico recubierto	overlock normal y ancho, dobladillo enrollado, dobladillo estrecho, dobladillo picot, puntada plana, jarras
Programas de 2 hilos:	-	-	enrollado, sobrehilado, costura plana	puntada plana, dobladillo enrollado, cadeneta, sobrehilado	puntada plana, dobladillo enrollado