

## Disfruta de un nuevo nivel con la nueva Juki para acolchar y coser.

Con funciones innovadoras fusionadas con la última tecnología industrial. Experimenta con una máquina que te ofrecerá toda la calidad en todas y cada una de las puntadas.

Olvidate del estrés de trabajar buscando la perfección y simplemente disfruta del sistema inteligente de costura con todas las funciones personalizables según lo que necesite tu costura.

Mejora tu acolchado con la experiencia de utilizar puntadas decorativas y los accesorios especiales para acolchado disponibles exclusivos para DX-2000QVP.



Estamos orgullosos de presentarte la nueva DX-2000QVP



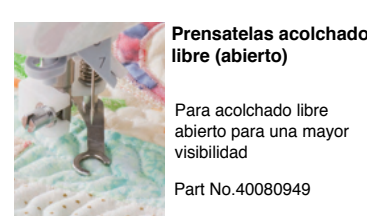
### Lista de funciones/especificaciones

Funciones	Nombre	Función	Ordenador
	Sistema de control electrónico		287
	Numero de puntadas	Numero de puntadas	4
	Numero de alfabetos disponibles	Alfabeto de numeros y letras	Sensor automatico con placa de sujeción
	Ojales	Sistema de costura de ojales	10 puntadas
	Selección de puntadas directas	Pulsadores de selección directa para puntadas frecuentes	Verde: Preparada para coser Rojo: No esta prepaada para coser Naranja: Cuando el botón de rematado lo estamos presionando mientras la máquina esta en el ciclo de costura de una puntada
	Botón de inicio/parada	Color variable del botón inicio/paro indicando la situación de la máquina	1,050 puntadas/minuto
	Velocidad máxima de puntada	El número máximo de movimientos verticales de la aguja por minuto	X
	Cortahilos	Corta simultaneamente el hilo de la aguja y canilla	Enhebrador de aguja automatico
	Enhebrador de aguja automatico	Enhebrador de aguja automatico	Automatico
	Sistema de tensión automatico del hilo	Ajuste automatico de la tensión del hilo y de la canilla	Función de rematado y condensación automatico
	Rematado automatico	Función automatica de puntada de remate/condensación al inicio/final	Box Feed
	Mecanismo de alimentación	Sistema de arrastre de la tela	Ajuste paso a paso
	Ajuste de la presión del prensatelas	Presión del prensatelas ajustable	X
	Dientes escamoteables	Dientes escamoteables para acolchado libre y costura de botones	X
	Cambio rápido de canilla	Inicia la costura rápidamente pasando el hilo a través de la guía sin necesidad de subir el hilo	X
	Devanador	Sistema de devanador	Devanador con motor independiente
	Luz	Tipo de iluminación en la superficie de costura	2 LEDs
	Placa deslizable	Pespunte	X
	Función flotante	Función de costura con prensatelas flotante	X
	Brazo libre	Convertible en brazo libre para facilitar la costura en mangas, bajos, escotes	X
	Cambio de la longitud/ancho puntada	Longitud y ancho de puntada ajustable	Dial sistema
	Numero de posición de agujas	Numero de posiciones de aguja para puntada recta/otras puntadas	37 / 3
	Puntada reversibles	Funcion espejo derecha/zquierda	X
	Costura con doble aguja	Puntada paralela de 2mm	X
	Ajuste velocidad inicio y remate	Velocidad regulable para el inicio, rematado y condensación	X
	Condensación de puntada	Creación remate invisible en el inicio y final de la costura	X
	Reduce la velocidad de costura	Presionando constantemente el botón de arriba/abajo la velocidad de puntada se reduce al minimo	X
	Prensatelas pivotante	Función automatica de levantamiento de prensatelas al parar la costura con la posición de la aguja abajo.	X
	Memoria	Capacidad de memoria en combinaciones en caracteres y puntadas	10 memorias
	Botón para prensatelas	Presiona el pulsador negro del prensatelas para mantenerlo en la posición horizontal para iniciar la costura en telas gruesas	X
	Altura del prensatelas dos posiciones	Altura del prensatelas regulable	Pulsador: 6 mm Rodillera: 6 mm / 12 mm
Accesorios estandar	Cubierta dura	Cubierta dura contra polvo y golpes	Cubierta dura con espacio para accesorios
	Rodillera	Rodillera que te permite levantar el prensatelas sin desplazar las manos	X
	Mesa	Mesa extensible para aumentar el espacio de trabajo	X
	Pedal	Pedal controlador inicio/paro y regulador de velocidad	Incluido pedal con funciones
Accesorios			Prensatelas estandar (A)/Prensatelas para cremalleras(B)/Base overlockado (C)/Base prensatelas invisible para bajos (D)/Prensatelas para botones (E)/ Prensatelas manual botones (I)/Prensatelas doble arrastre (N)/Base para patchwork con guía de costura (P)/Prensatelas de acolchado (Q)/Bobbinas (4)/Set de agujas HA X 1 #11(1)#14 (1)#16(1); para tejer #11(1)/agujas gemelas/guía de acolchado /Portabobina auxiliar/Desornillador forma T/Descosedor/Pincel/Tapa portabobina (Pequeña, mediana y grande)/Pedal/Rodillera aiza prensatelas/Cable de alimentación/Tapa dura/Manual de instrucciones/DVD de soporte /Prensatelas acolchado libre(abierto) (O)/Base "in the ditch" (R) /Base deslizable (T)/Funzón para ojal. *La edición especial incluye una caja de prensatelas: prensatelas con base guía, prensatelas para aplicación, prensatelas para perlas, prensatelas acolchado libre con cordoncillo, base para cordoncillo de 1 a 3 cordones a la vez.
Especificaciones	Dimensiones	Ancho x Alto x Fondo de la máquina de coser	445(W)x291(H)x210(D)mm
	Dimensiones de la cubierta dura	Ancho x Alto x Fondo de la máquina de coser con la cubierta	510(W)x305(H)x257(D)mm
	Espacio libre de la aguja al interior	Ancho x Alto del espacio de trabajo de la máquina	8.0"x4.4" (203x112mm)
	Peso	Peso de la máquina sola	10.3kg(21.6lbs)

### Accesorios opcionales



**Lupa**  
Aumento del área de costura 1,4  
Part No.40164074



**Prensatelas acolchado libre (abierto)**  
Para acolchado libre abierto para una mayor visibilidad  
Part No.40080949



**Prensatelas de acolchado libre (transparente)**  
Para acolchado libre tanto puntada recta como zigzag  
Part No. 40080953



**JUKI®**

JUKI CENTRAL EUROPE Sp. z o.o. ul.  
Poleczki 21, 02-822 Warsaw, Poland  
Tel.: +48 22 545 04 00 / Fax: +48 22 545 04 11  
www.jukieurope.com  
www.facebook.com/JukiSewit  
e-mail: juki@juki.pl

DISTRIBUIDOR:

DX-2000QVP

**JUKI®**



# DX-2000QVP

Calidad profesional en costura y acolchado  
Creada para quilters, con la mejor tecnología industrial

Disfruta de la costura gracias a la fusión de la tecnología industrial en una máquina doméstica

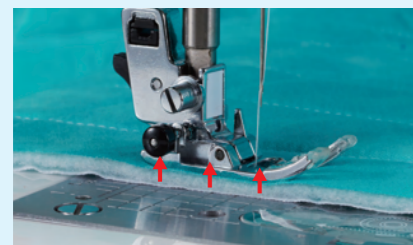


### Box Feed - Tecnología industrial para máquinas de coser



La Juki "BOX Feed" es un sistema industrial llevado a las máquinas domésticas. La BOX Feed le permite realizar puntadas de alta calidad en todo tipo de telas. El sistema Box Feed mantiene el contacto con la tela durante más tiempo facilitando una costura perfecta.

### Función de flotación



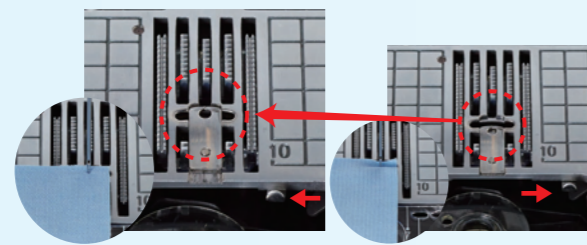
Presionando el botón de flotación puedes coser con el prensatelas ligeramente elevado. Al activar el prensatelas en posición de flotación puedes coser telas ligeramente sin presionarlas o creando costuras desiguales.

### Amplio espacio de trabajo

Disfruta de la confortabilidad acoplando la mesa para coser o acolchar.



### Puntada recta con placa deslizante



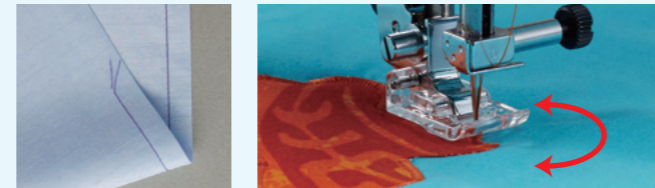
Placa con agujero para puntada recta  
Placa con agujero normal

Simplemente deslice la palanca hacia el lado para cambiar la placa a un solo agujero. Cose las telas más ligeras con una perfecta penetración de la aguja. La placa aguja no permitira que las agujas empujen la tela dentro del agujero. Podrás conseguir un acolchado libre con precisión y perfección. Cuando cosas con la placa de puntada recta no podrás seleccionar puntadas en zigzag.

### Velocidad de puntada

1,050 puntadas por minuto para una costura rápida

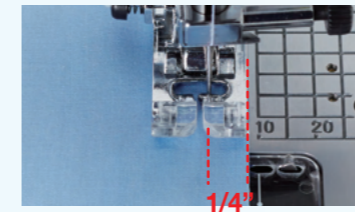
### Levantamiento automatico del prensatelas



El prensatelas se levanta automáticamente después de cortar el hilo permitiendo quitar las telas rápidamente. Cuando detienes la costura la aguja permanece clavada en la tela y el prensatelas automáticamente se levanta para permitir mover la tela. Cose esquinas o ángulos fácilmente. Cuando tu coses con el prensatelas en función automática los movimientos de costura son mucho más suaves.

Esta función puede ser desactivada.

### Funciones de costura



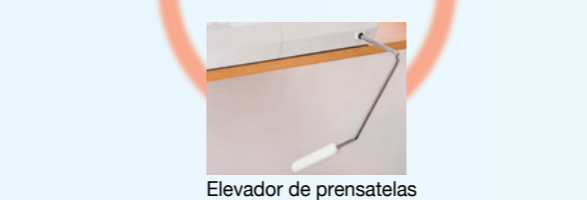
Cose la piezas de tus quilts con facilidad usando la puntada directa n°3. Simplemente alinea las telas con el prensatelas para patchwork y utiliza la guía costura que este incluye, podrás dejar margenes perfectos de 1/4".



Desplaza el la palanca de la placa aguja y baja los dientes. Disfruta del acolchado libre tanto en recto como en el diseño que prefieras. Ajusta la altura del prensatelas para cada movimiento. Disfruta de la libertad del acolchado libre.

### Personaliza tu máquina con la opción que prefieras

Personaliza como prefieras las funciones más frecuentes en el pedal o la rodillera, para que trabajar sea más comodo.



	Botón de selección	Pedal	Rodillera
Inicio/Paro	X	(Pressing foot controller)	—
Puntada reversible	X	X	—
Puntada rematado	X	X	—
Aguja arriba/abajo	X	X	—
Puntada de acabado	—	X	—
Prensatelas automatico	X	X	X
Cortahilos	X	X	—

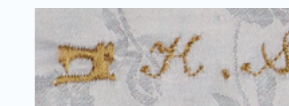


Tu puedes ajustar la velocidad de inicio y remate entre tres velocidades. Rápido, normal y lento.

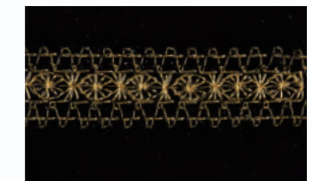
### Variedad de patrones con puntadas



La máquina incluye 287 puntadas decorativas y 4 alfabetos/numeros. Las puntadas decorativas se pueden usar como un patrón. Puedes guardar hasta 10 patrones en tu memoria.



Incluye 4 fuentes alfanumericas (tres para DX5). Los nombres que más uses podrás guardarlos en la memoria, hasta un máximo de diez combinaciones.



Cosiendo las puntadas decorativas de forma paralela para conseguir diseños nuevos

### Preciosa aplicación en angulos

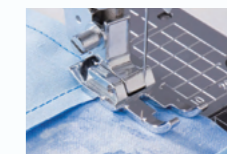


El ancho de la puntada puede ser automáticamente cambiado y graduado consiguiendo una puntada con un bonito acabado en el angulo de la aplicación o en el inicio o el final de la linea de costura. Ajustando el ancho y la longitud tu puedes controlar el angulo en tu diseño.

### Accesorios para tu experiencia como quilter



Prensatelas doble arrastre para acolchado



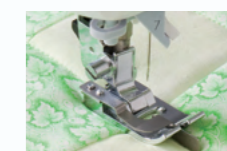
Base para patchwork con guía costura



Prensatelas para aplicación



Prensatelas acolchado libre



Base "in the ditch"



Set portabobinas

### Accesorios especiales incluidos en la edición limitada



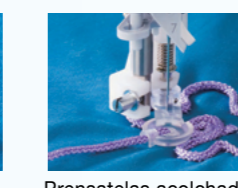
Prensatelas con guía



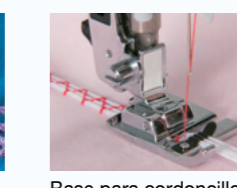
Prensatelas de aplicación



Prensatelas para perlas



Prensatelas acolchado libre o con cordoncillo



Base para cordoncillo decorativo

Revisa el video para ver como utilizar las funciones del pedal:

<https://www.youtube.com/jukihomesewing/videos/watch?v=oF5SRq9Q78k>



Disfruta sin estresarte de la experiencia de la costura gracias a las funciones inteligentes

Descubre la variedad de características que te inspiraran a crear

**JUKI ECO PRODUCTS** This is an eco-friendly product which complies JUKI ECO PRODUCTS standards for protecting the environment.

The sewing machine complies with the "JUKI Group Green Procurement Guidelines" on the use of hazardous substances, which is stricter than other restrictions, such as those of the RoHS Directive.

For details of JUKI PRODUCTS, refer to: [http://www.juki.co.jp/eco\\_e/index.html](http://www.juki.co.jp/eco_e/index.html)

\*The RoHS Directive is an EU Directive limiting the use of 6 hazardous substances (lead, hexavalent chromium, mercury, cadmium, PBB and PBDE) in electrical and electronic equipment. The Juki Green Procurement Guidelines is the voluntarily established criteria to eliminate not only the aforementioned six substances, but also other ones which also adversely affect the environment.